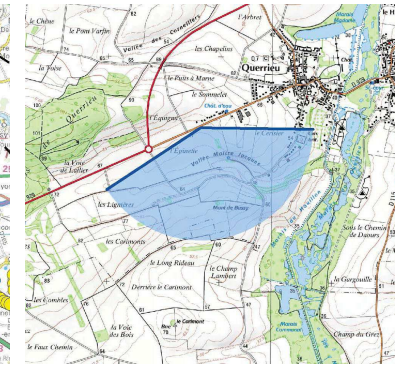
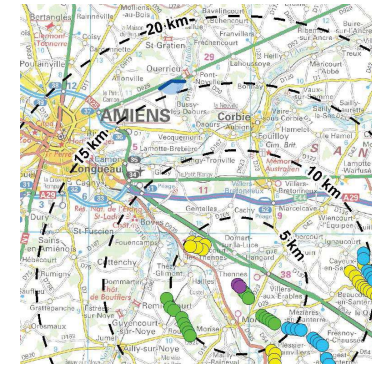


11 - QUERRIEU - SORTIE SUD-OUEST D929

Vue panoramique depuis la sortie ouest de Querrieu, sur la D929 vers Amiens.
 La vue est marquée par les légères dépressions du relief qui forment des vallonnements au basculement vers la vallée de l'Hallue. La profondeur du champ de vision est donc limitée.
Le parc éolien de Thennes se trouve à plus de 15,9 km, à l'arrière-plan. Seul la partie supérieure des machines et le rotor se découpent sur la ligne d'horizon, en limite de masses boisées.
L'impact est faible.

X (Lambert 93) : 658157
 Y (Lambert 93) : 6981956
 Cap : 164
 Date : 11/10/2017
 Heure : 13:10
 Éolienne la plus proche : E1 - 15,9 km
 Éolienne la plus éloignée : E2



ETAT INITIAL / 120°



FRISE



PROJET - *vue des éoliennes à «taille réelle» en double-page suivante*

PROJET



PROJET - pour une vision des éoliennes à «taille réelle», tenir le document à 50 cm du regard

42°



